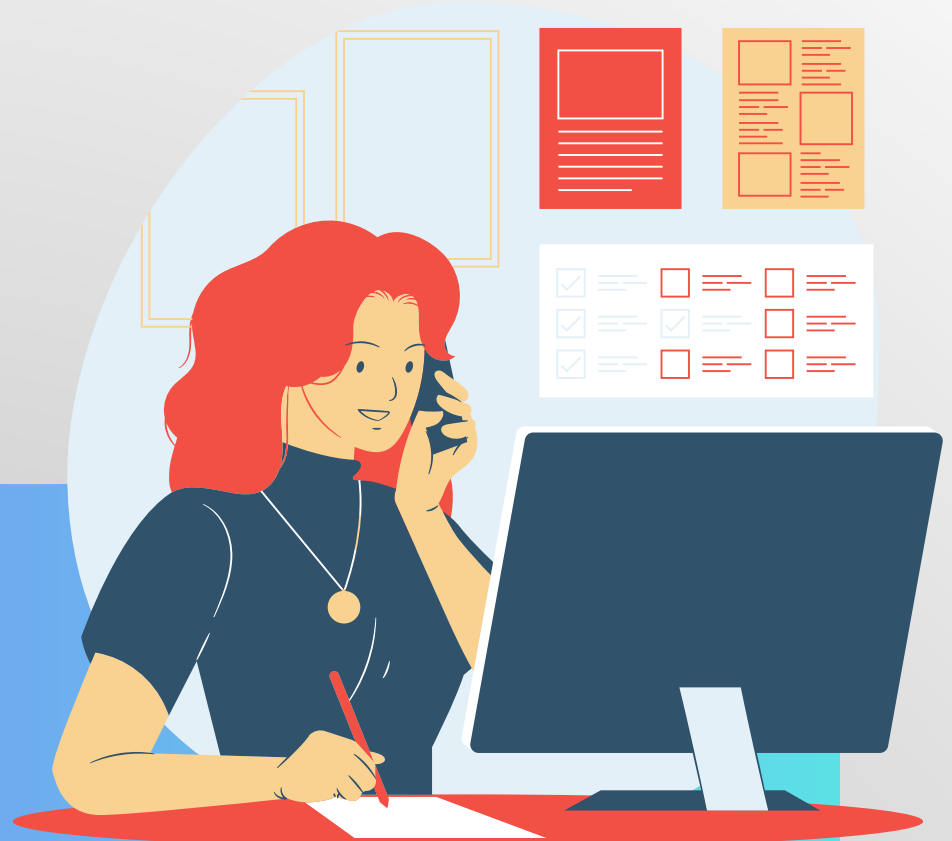


NASpi

Indennità di disoccupazione



Documenti generici

Carta d'identità
Codice fiscale

Licenziamento

Lettera di licenziamento oppure
contatto di lavoro (se a termine)



IBAN

Conto corrente banca/posta



Una busta paga



Se lavoratore frontaliero

Modello U1

Attestazione dei lavori svolti all'estero



Contattaci

Trova la sede INCA CGIL più vicina a te
incalombardia.it/sedi

